



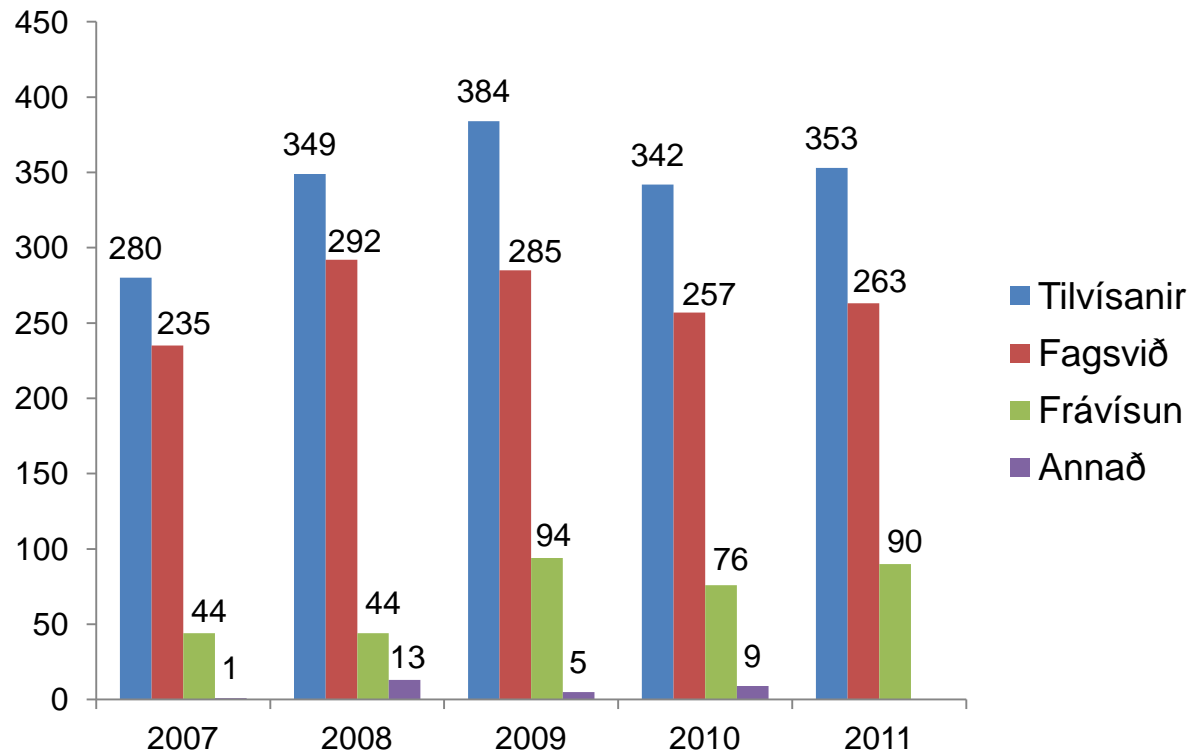
Greiningar- og ráðgjafarstöð ríkisins



Staðtölur 2011

TILVÍSANIR

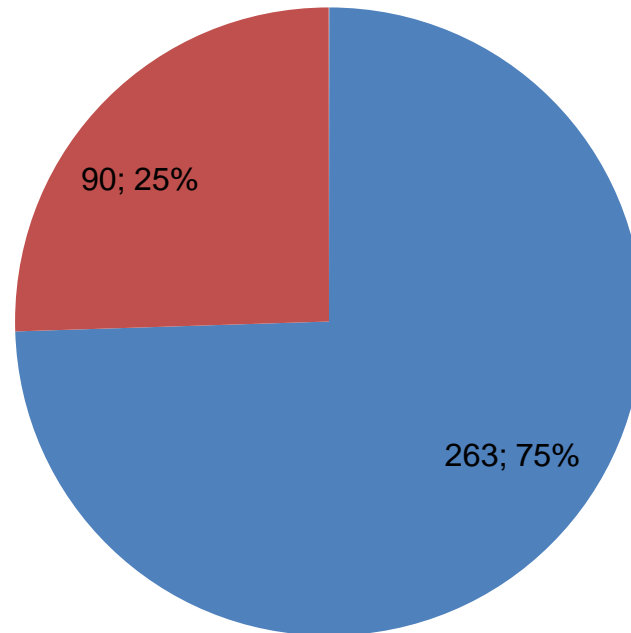
Tilvísanir á GRR 2007-2011



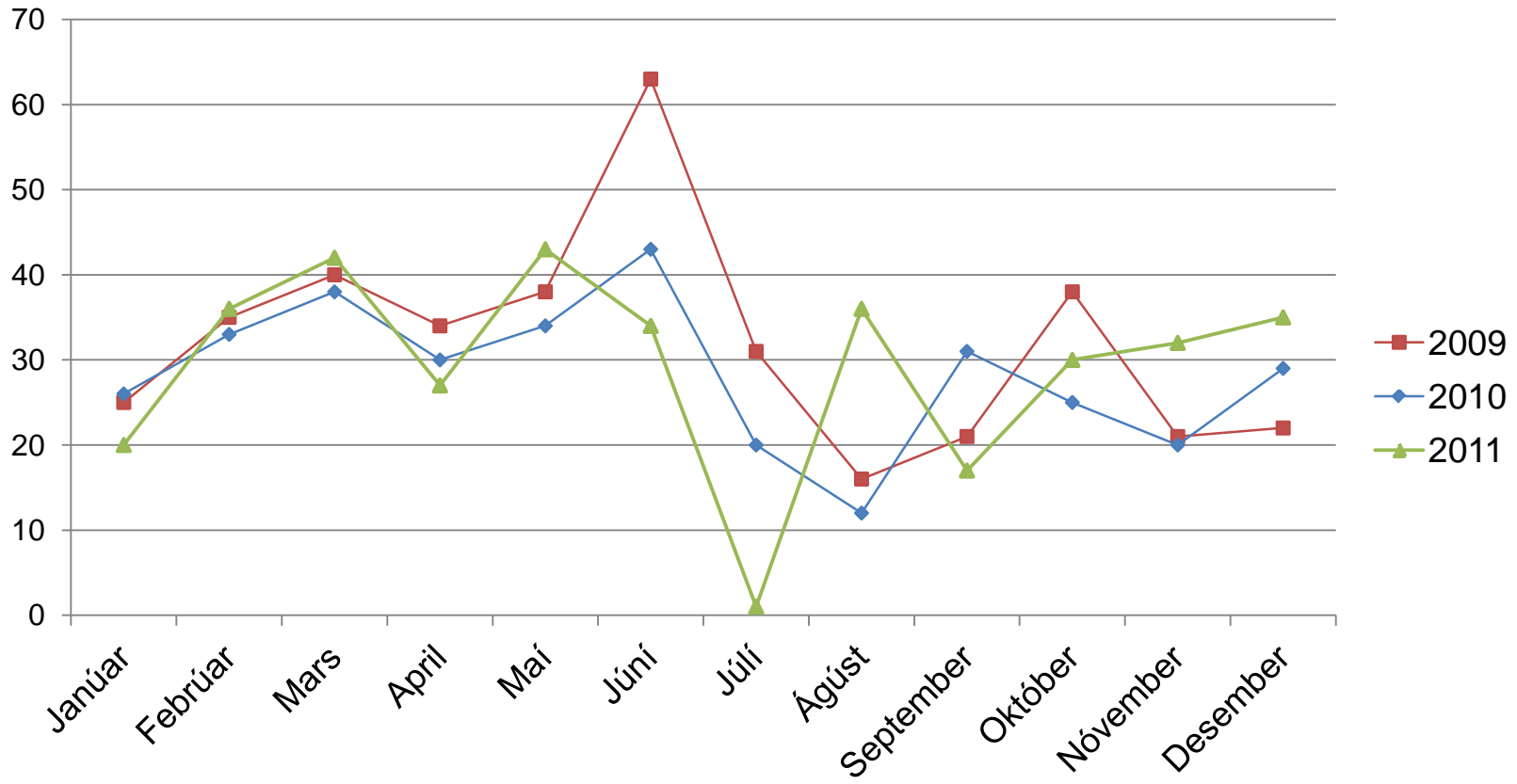
Tilvísanir á GRR árið 2011

Alls bárust 353 tilvísanir

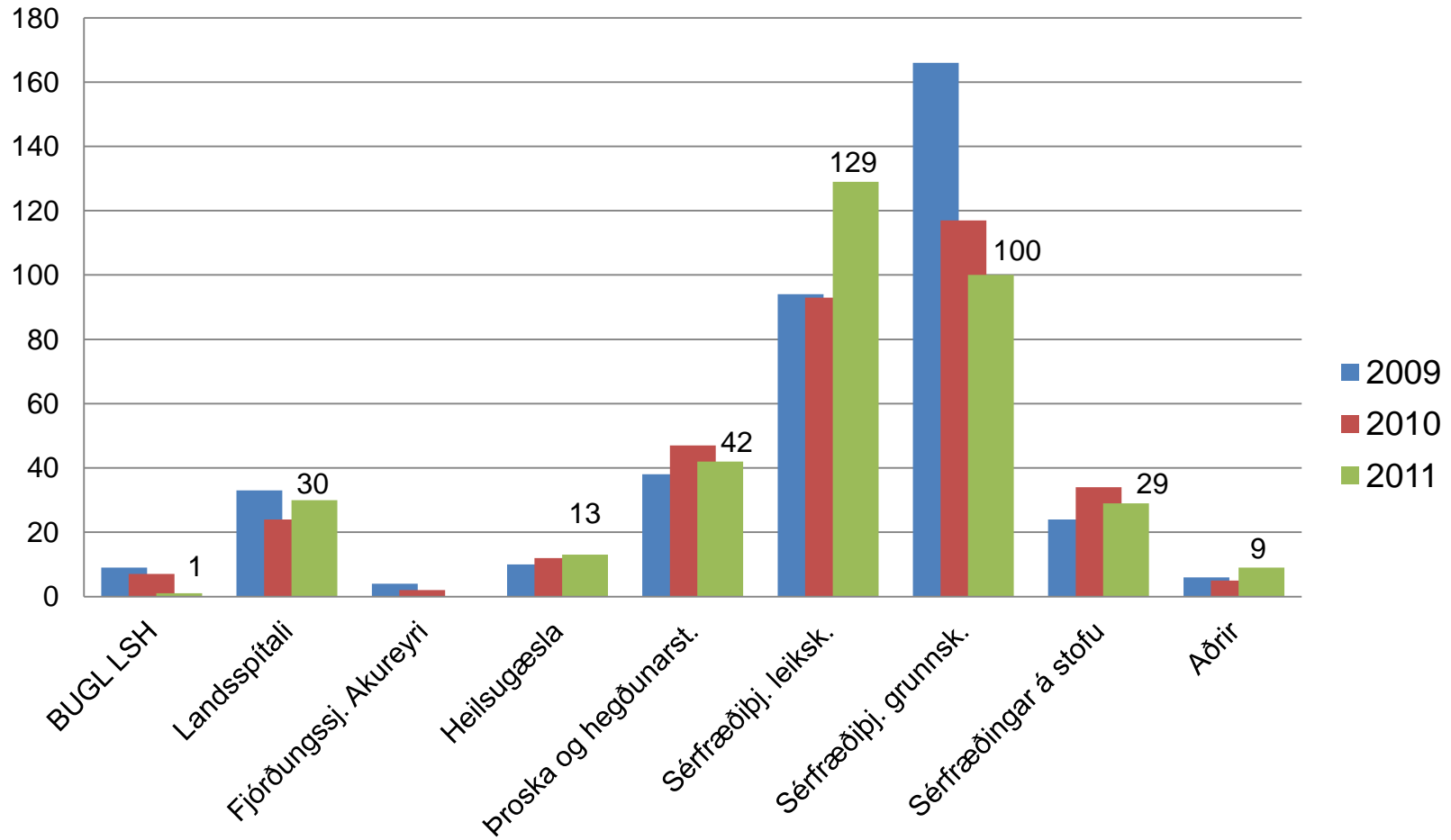
■ Fagsvið ■ Frávísun



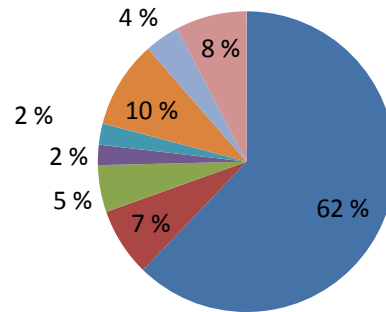
Dreifing tilvísana yfir árið



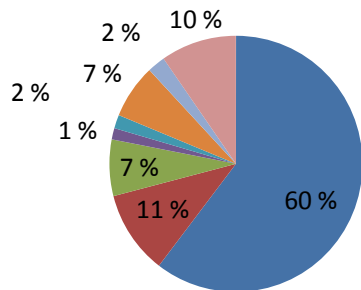
Tilvísendur 2009-2011



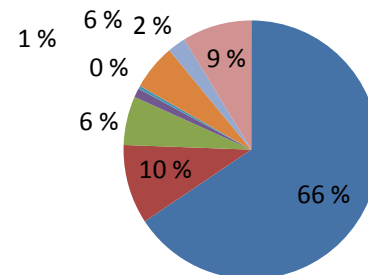
Hlutfall tilvísana árið 2011 eftir landshlutum í samanburði við hlutfall íbúa 0-18 ára



Mannfjöldi 0-18 ára



Hlutfall tilvísana

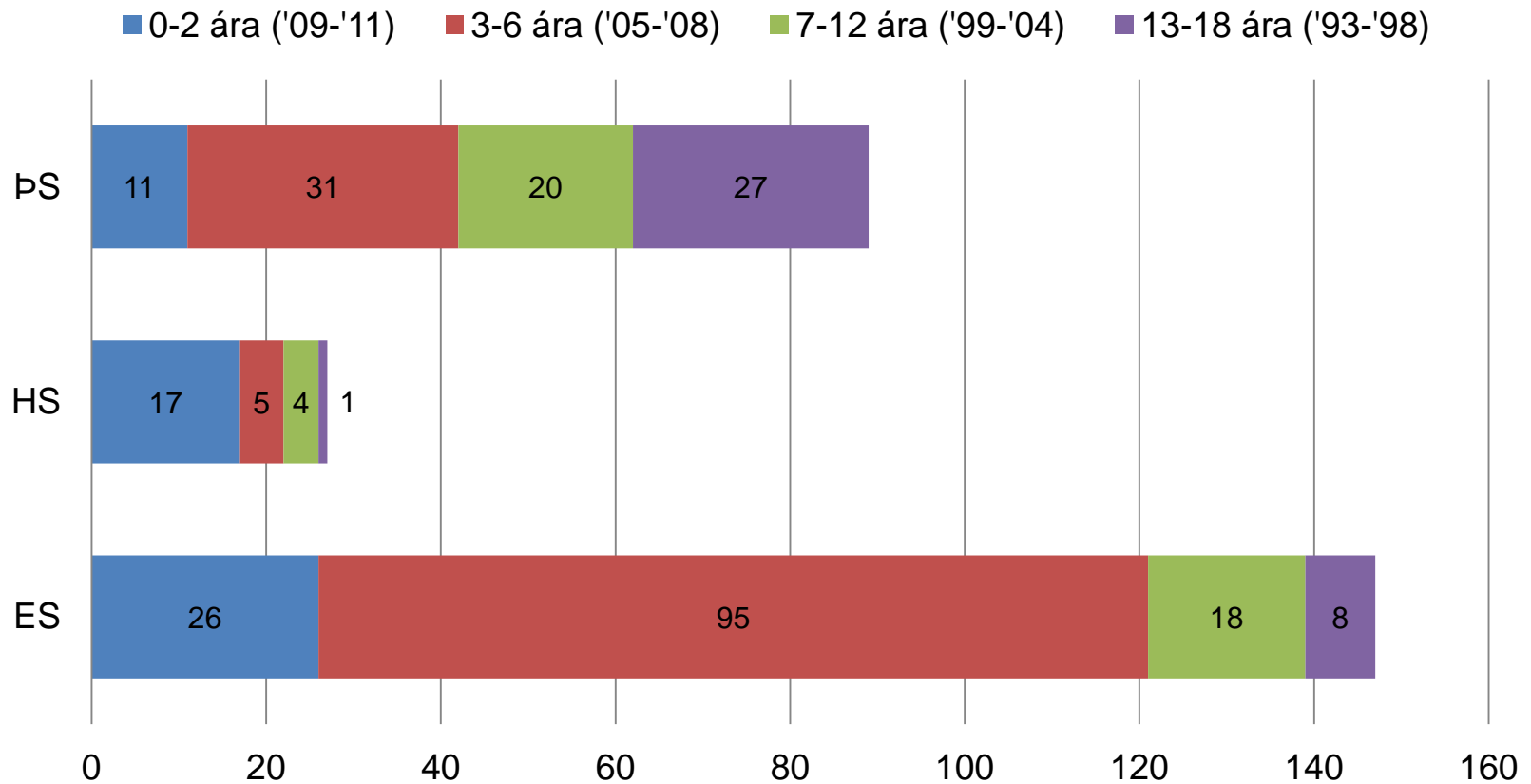


Vísad á fagsvið



Vískað til athugunar á fagsviði 2011

Alls var 263 málum vísað á fagsviði



Frumgreining tilvísana árið 2011

Fæðingarár	'09-'11	'05-'08	'99-'04	'93-'98	18+	Heild	Frávísun
Einhverfuróf	25	107	35	13	1	181	40
Þroskahömlun	5	37	33	36		111	31
Málhömlun		2	2			4	4
Meðfædd heilkenni	8	3	2	3		16	
Ótilgreind þroskar.	2	7		6		15	10
Hreyfihömlun	14	2	3	1		20	2
Fjölfötun		1				1	
Hegðunarerfiðl. ótilg.				1		1	1
Frumgreining óljós	1	2		1		4	2
Samtals	55	160	75	61	1	353	90

