



Greiningar- og ráðgjafarstöð ríkisins

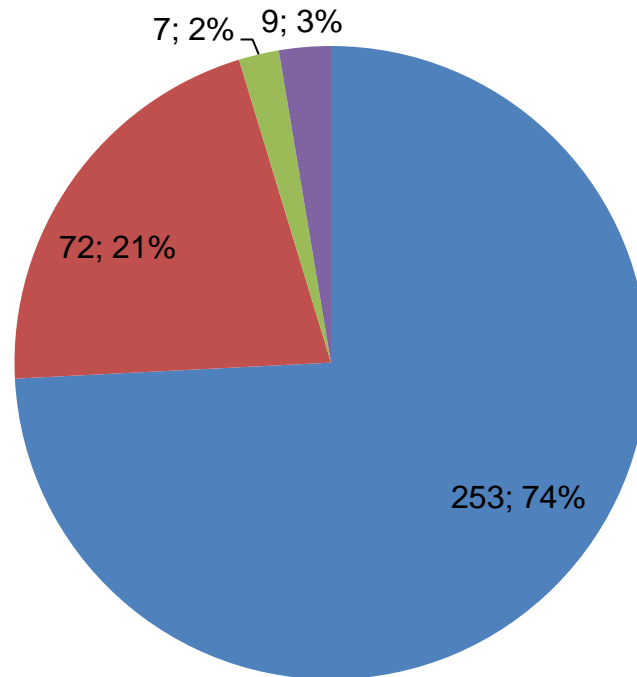


Tilvísanir á GRR árið 2010

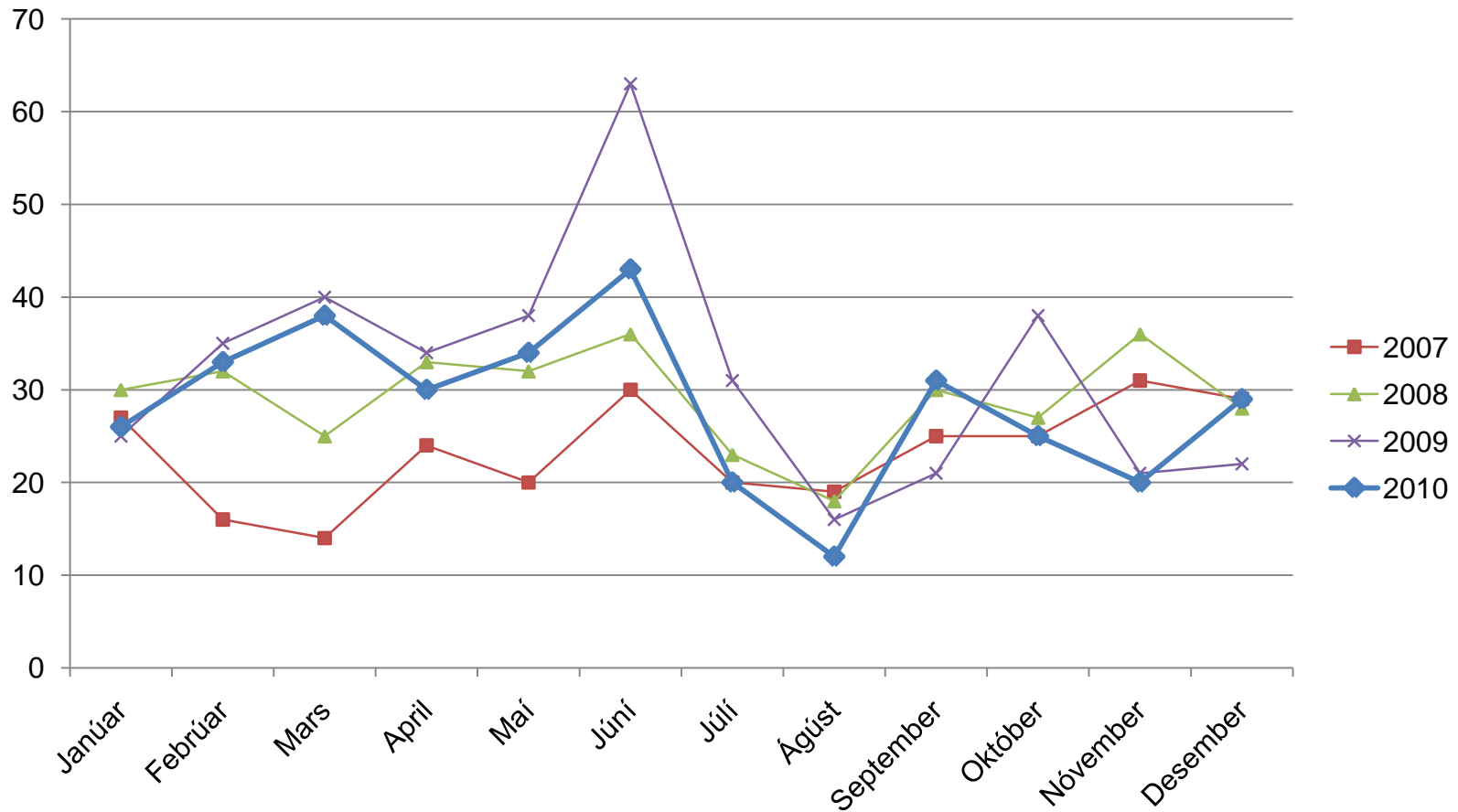
Tilvísanir á GRR árið 2010

Alls bárust 341 tilvísun

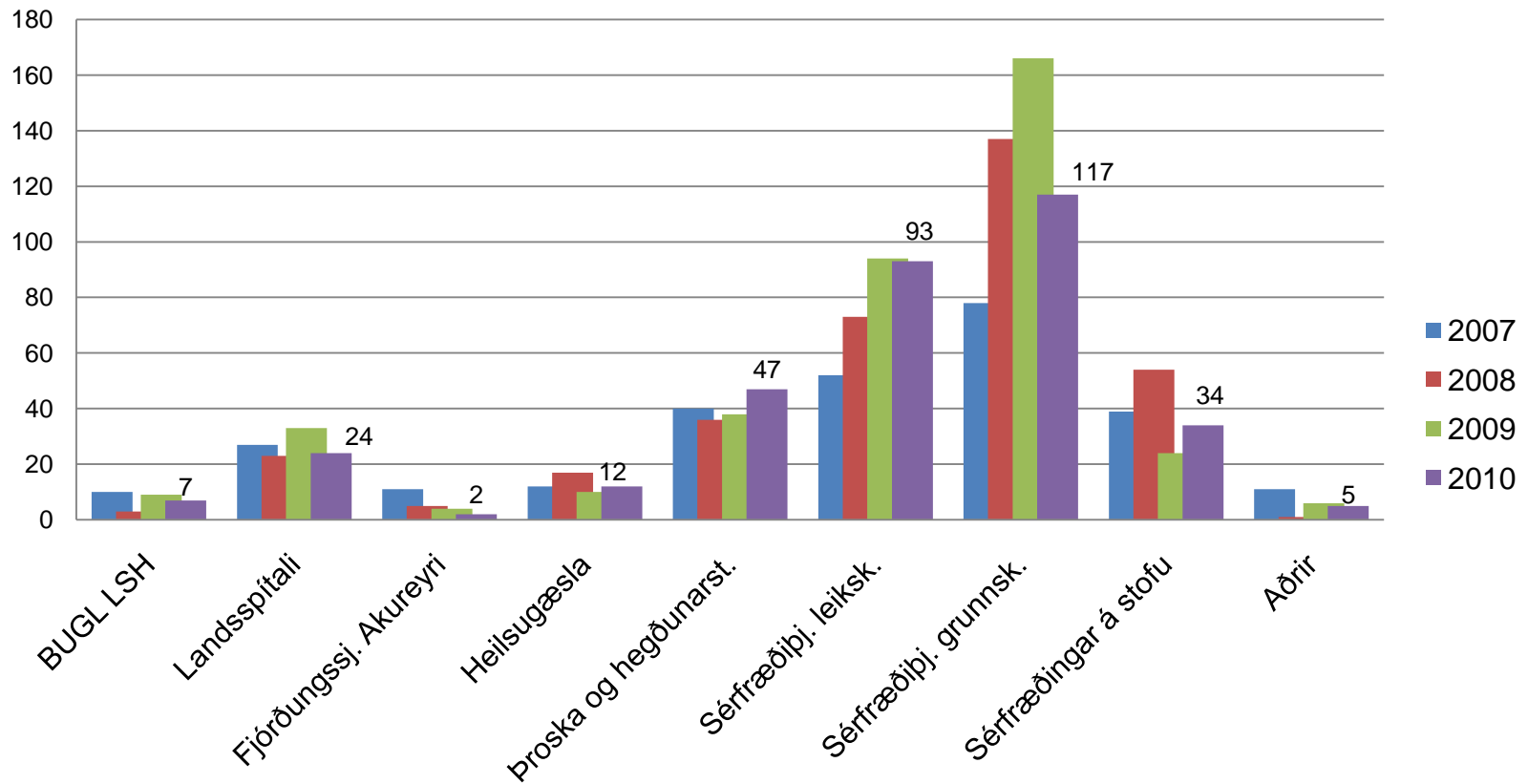
■ Fagsvið ■ Frávísun ■ Í vinnslu ■ Annað



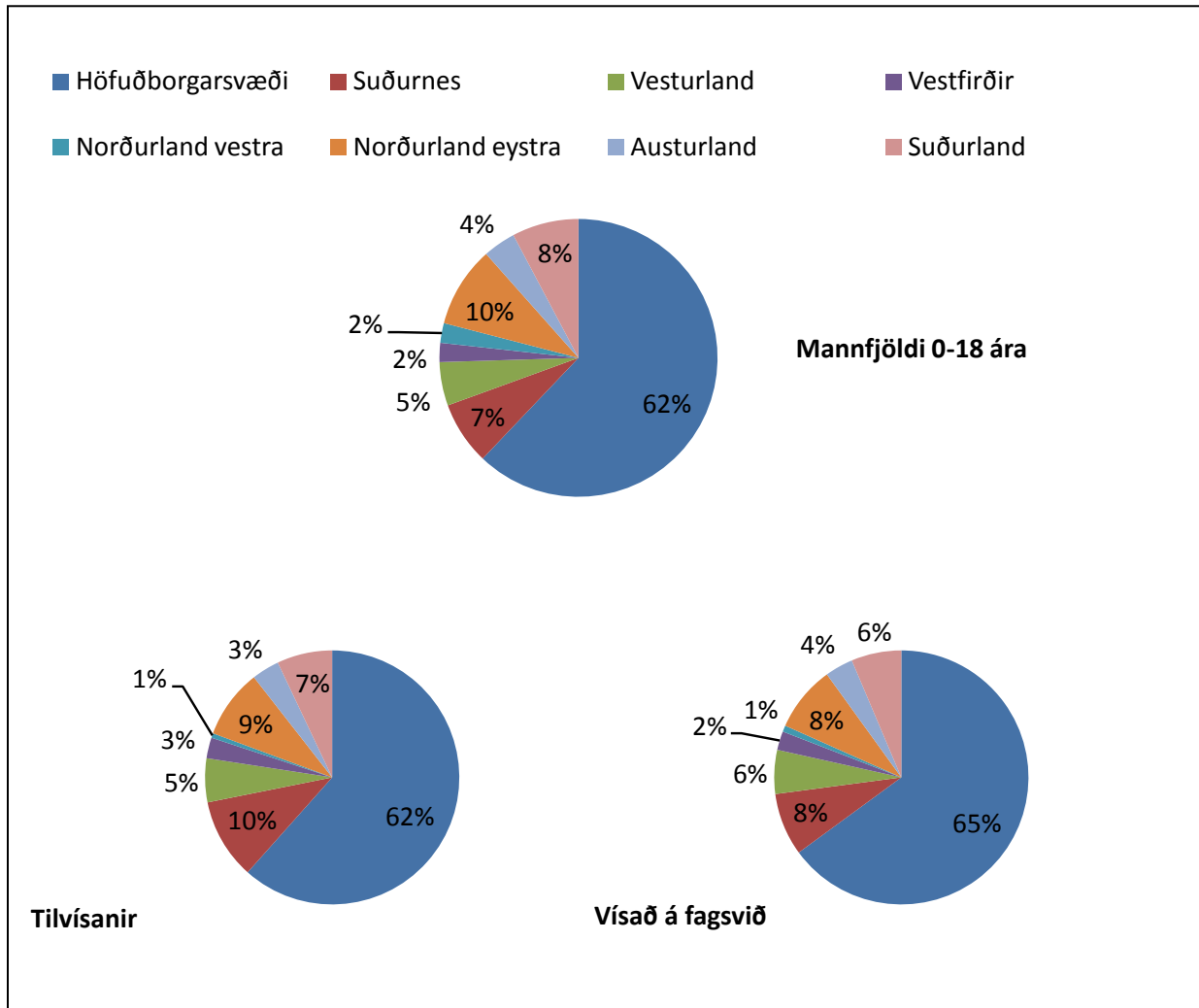
Dreifing tilvísana yfir árið



Tilvísendur 2007-2010



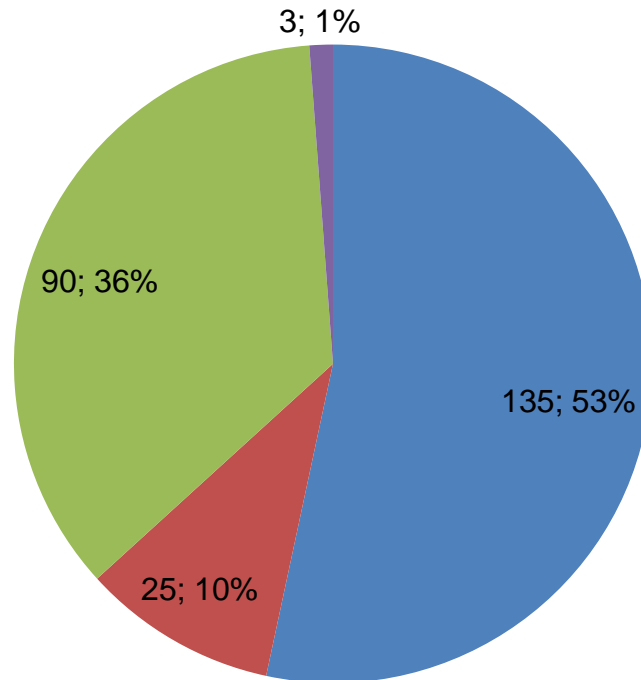
Hlutfall tilvísana árið 2010 eftir landshlutum í samanburði við hlutfall íbúa 0-18 ára



Vískað til athugunar á fagsvið 2010

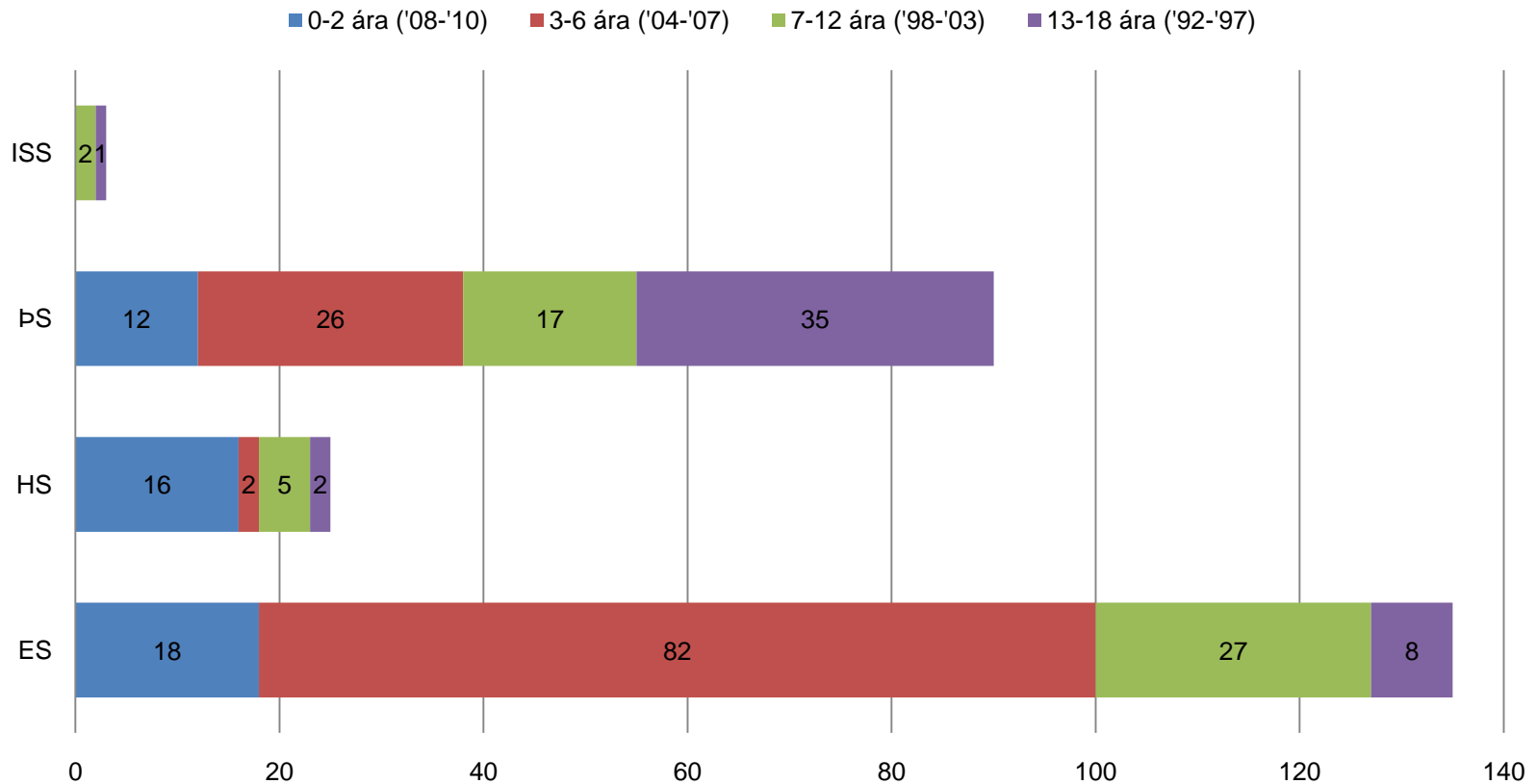
Alls var 253 málum vískað á fagsvið

■ Einhverfusvið ■ Hreyfihömlunarsvið ■ Þroskahömlunarsvið ■ Inntöku og samræmingarsvið

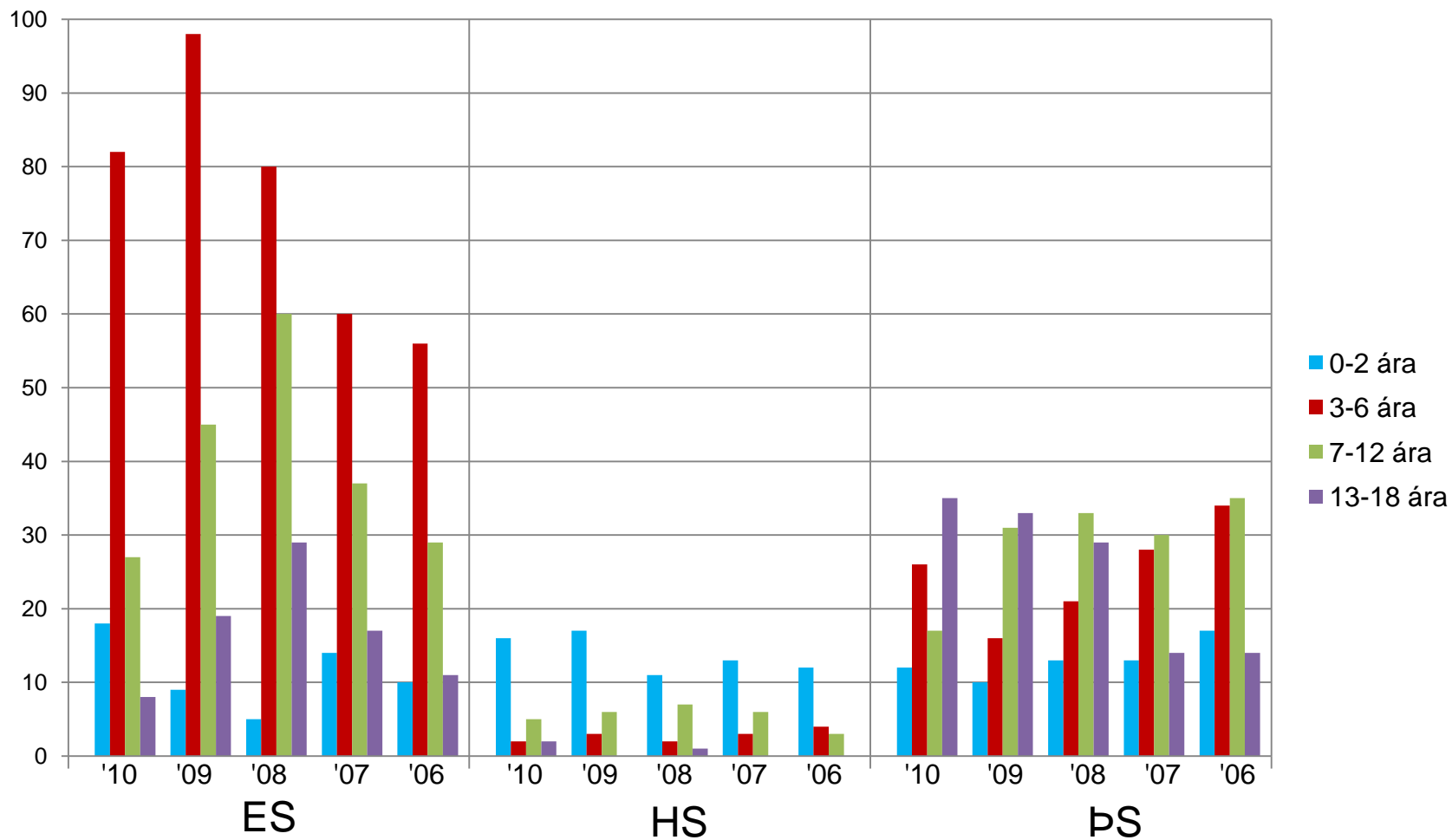


Vísað á fagsvið 2010 skipt eftir aldri

341 tilvísun, 250 vísað á fagsvið, 3 mál unnin á ISS, 7 mál í vinnslu



Tilvísanir á fagsvið 2006-2010



Frumgreining tilvísana árið 2010

Frumgreining	0-2 ára	3-6 ára	7-12 ára	13-18 ára	Heild
Einhverfuróf	19	86	52	25	182
Þroskahömlun	7	30	27	42	106
Tornæmi		1	1		2
Málhömlun			1	1	2
Meðfædd heilkenni	7		1	1	9
Ótilgreind þroskar.	5	1		4	10
Hreyfihömlun	9	2	3	2	16
Fjölfötlun			1		1
Hegðunarerfiðl. ótilg.			2		2
Blinda/Sjónskerðing			1		1
Frumgreining óljós	2	3	4		9
Tourette		1			1
Samtals	49	124	93	75	341



Frumgreining frávísana (72) árið 2010

