



Greiningar- og ráðgjafarstöð ríkisins

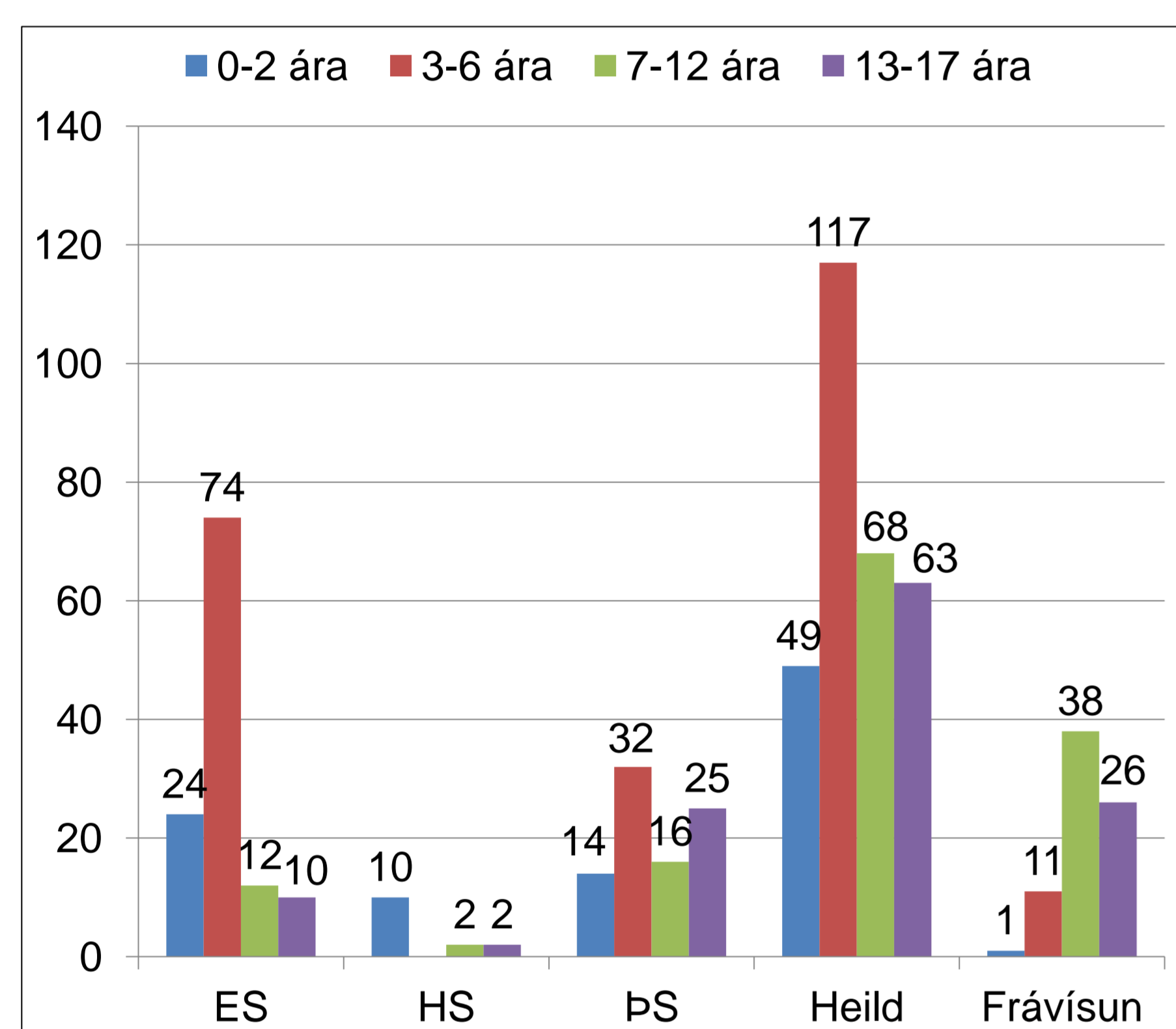


STARFSEMIN 2012

Tekið saman af Elísabetu Þórðardóttur sálfræðingi á Greiningar- og ráðgjafarstöð ríkisins

Tilvísanir árið 2012

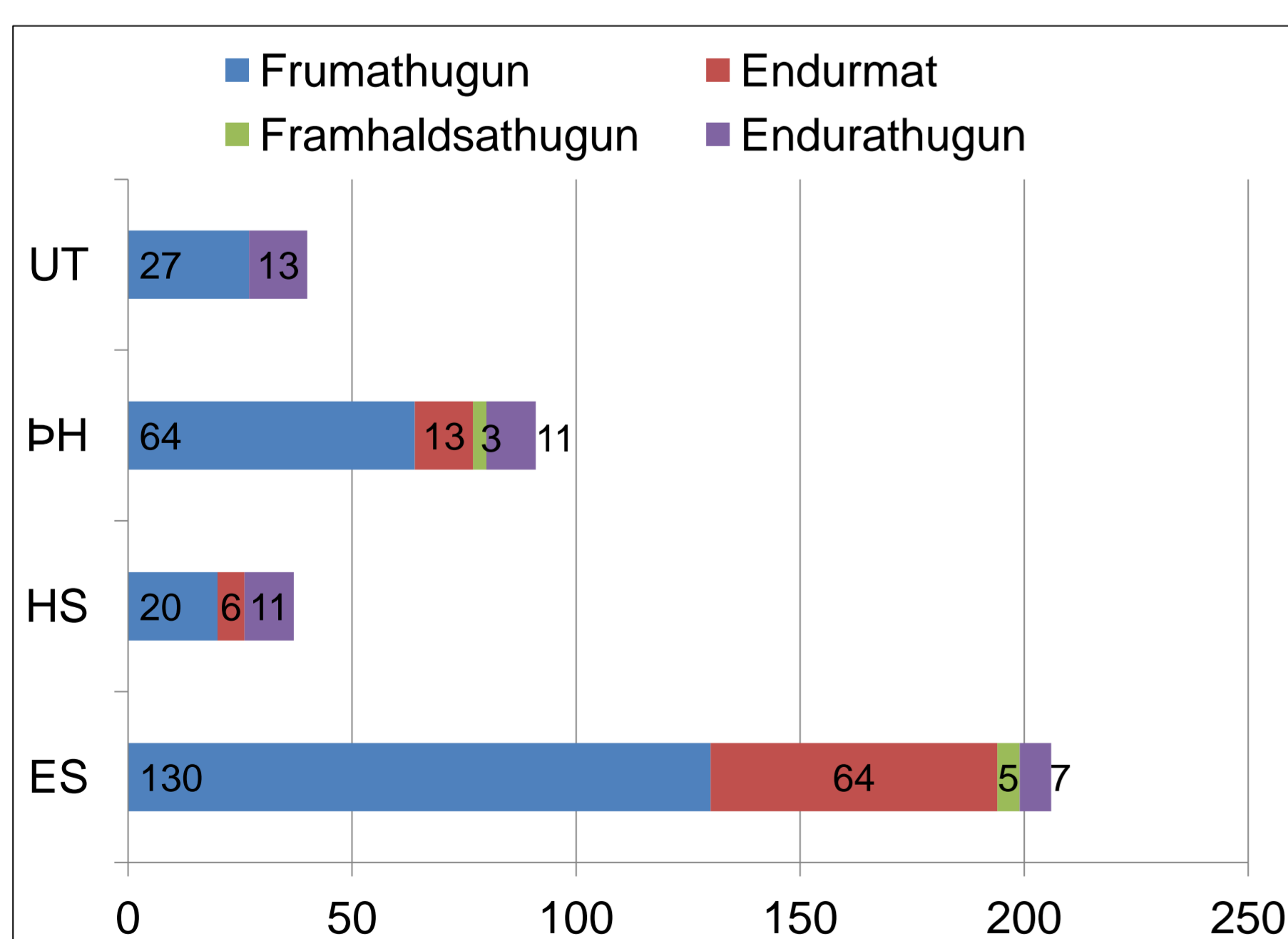
Árið 2012 bárust 297 tilvísanir á Greiningarstöð þar af voru 72% vegna drengja. Farið var yfir allar tilvísanir og þær samþykktar þar sem erfiðleikar barns eða unglings voru alvarlegir og myndu líklega leiða til fötlunar. Fjórðungi tilvísana var vísað frá og 3 tilvísanir voru dregnar til baka. Á mynd 1 má sjá aðdrif tilvísana ásamt fjölda í hverjum aldurshópi.



Mynd 1. Fjöldi tilvísana í hverjum aldurshópi árið 2012 sem vísað var á fagsvið einhverfu (ES), hreyfi- og skynhamlana (HS) og þroskahömlunar (ÞS) ásamt fjölda frávísana og annarra ástæðna s.s. brottflutningur frá Íslandi.

Athuganir árið 2012

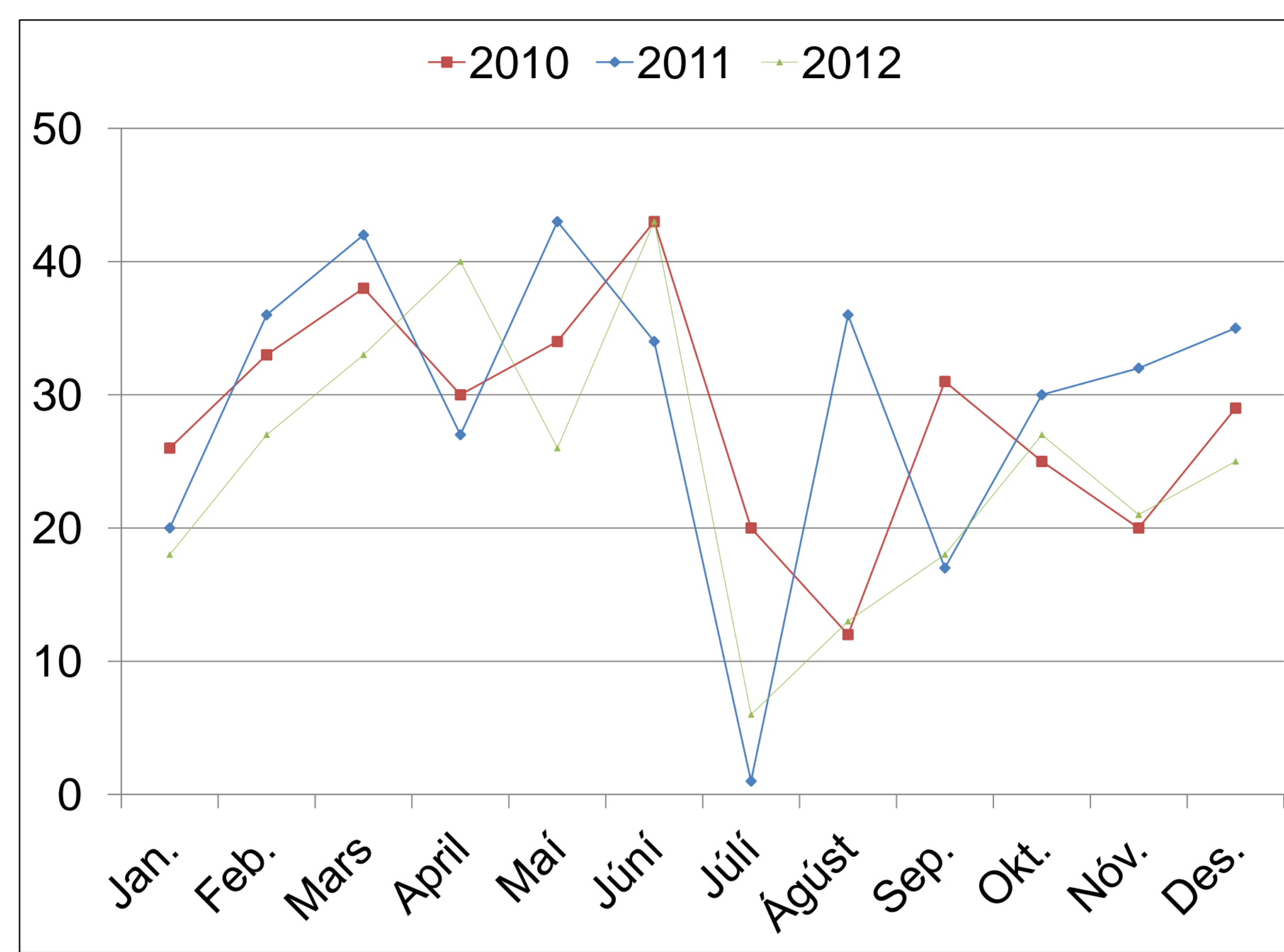
Árið 2012 komu 374 börn og unglingar til athugunar á Greiningarstöð, þar af voru átta sem komu í framhaldsathugun. Alls komu 241 einstaklingur í fyrsta skipti (frumathugun). Til endurmats komu 83 börn, en það er gjarnan gert við upphaf grunnskólagöngu. Til endurathugunar komu 42 einstaklingar, en í slíkum tilfellum hefur viðkomandi barni eða unglingi verið vísað aftur á Greiningarstöð. Mynd 4 sýnir fjölda einstaklinga sem komu til athugunar á fagsviðum og teymlum Greiningarstöðvar.



Mynd 4. Fjöldi barna og unglinga sem komu til athugunar árið 2012 á fagsvið einhverfu (ES), hreyfi- og skynhamlana (HS), þroskahömlana (ÞH) og hjá unglिंगateymi (UT).

Dreifing tilvísana yfir árin 2010-2012

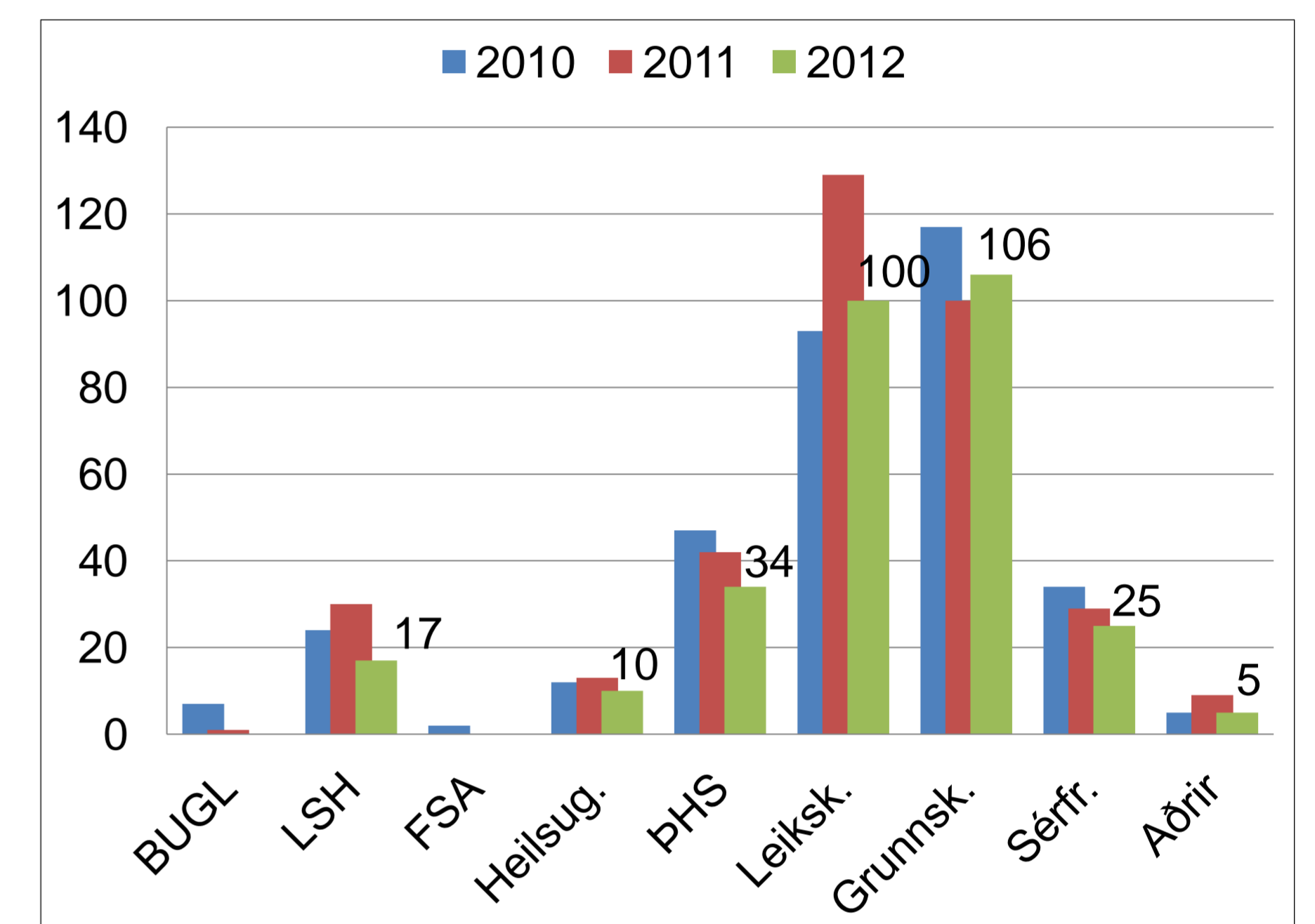
Fjöldi tilvísana hefur margfaldast á undanföllum áratug. Frá árinu 2008 hefur fjöldi tilvísana verið um 350 - 380 á ári. Árið 2012 voru tilvísanir 297 talsins og fóru þá í fyrsta skipti frá árinu 2007 undir 300. Á mynd 2 má sjá hvernig fjöldi tilvísana dreifist á milli ára og mánaða árin 2010 - 2012.



Mynd 2. Dreifing tilvísana árin 2010-2012.

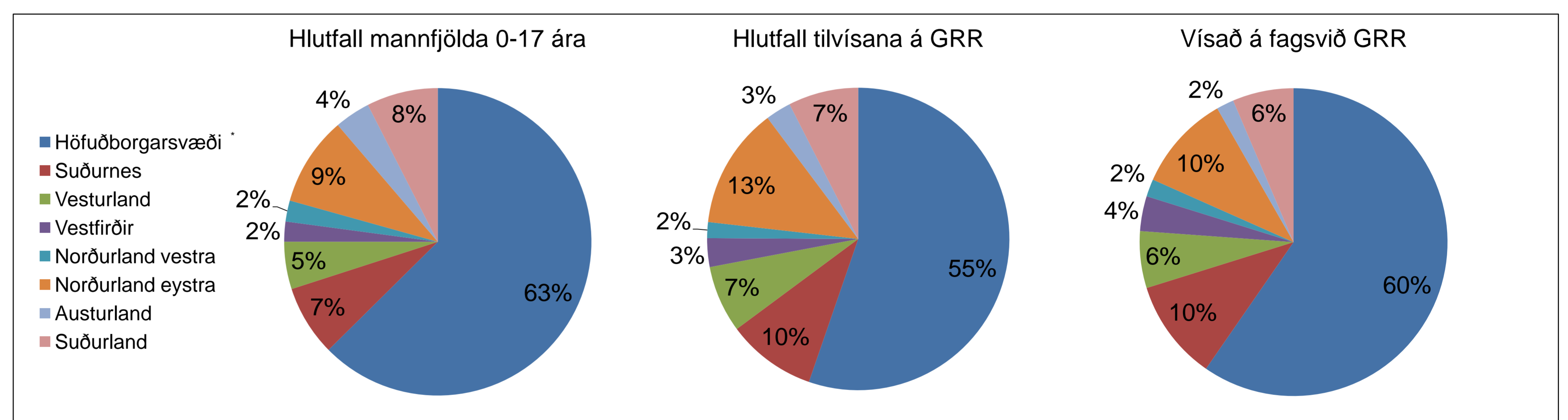
Uppruni tilvísana árin 2010-2012

Flestar tilvísanir er berast Greiningarstöð koma frá sérfræðipjónustu sveitarfélaga, eða 69,4%. Hlutfall tilvísana frá heilbrigðisstofnunum* er 20,5%. Á mynd 3 má sjá þegar litið er til fyrri ára að tilvísunarfjöldi hjá börnum á leikskóla- og grunnskólaaldri er nú áþekkur.



Mynd 3. Fjöldi og uppruni tilvísana árin 2010-2012. *BUGL, Landspítali Háskólasjúkrahús, Sjúkrahúsið á Akureyri (FSA), Heilsugæslustöðvar, Þroska- og hegðunarstöð.

Greiningar- og ráðgjafarstöð ríkisins þjónar öllu landinu



Mynd 5. Hlutfall mannfjölda 0-17 ára og tilvísana eftir landshlutum árið 2012.

*Sveitarfélögin Reykjavíkurborg, Kópavogsbær, Hafnarfjarðarkaupstaður, Garðabær, Mosfellsbær, Sveitarfélagið Álftanes, Seltjarnarneskaupstaður og Kjósarhreppur.

Greiningarflokkar

Í töflu 1 má sjá yfirlit yfir fjölda einstaklinga sem koma til athugunar í fyrsta skipti á Greiningarstöð og falla undir þá greiningarflokka sem eru í töflu 1. Þess má geta að hluti þeirra sem komu til athugunar falla ekki undir þessa greiningarflokka. Alls fóru 241 einstaklingur í frumathugun, þar af voru 143 með röskun á einhverfurófi. Af þeim hópi voru 20 börn einnig með þroskahömlun og 41 með greininguna ótilgreind þroskaröskun. Tíu börn voru með CP og 7 af þeim féllu einnig undir greininguna ótilgreind þroskaröskun eða þroskahömlun. Tæplega 70% af þeim sem eru með tal- og málþroskaraskanir eru einnig með röskun á einhverfurófi, eða 44 einstaklingar.

Tafla 1. Yfirlit yfir hversu mörg börn og unglingar sem koma í fyrsta skipti til athugunar á GRR greinast með einhverfurófsröskun, CP, þroskahömlun, þroskaröskun og tal- og málþroskaraskanir. Ásamt heildarfjölda í hverjum flokki og hlutfalli af heildarfjölda frumathugana sem voru 241 talsins.

Frumathugun 2012	0-2 ára	3-6 ára	7-12 ára	13-17 ára	Heild*	(%)
Einhverfurófsröskun	7	96	21	19	143	(59,3)
Heilalömun (CP)	6	4			10	(4,1)
Tal- og málþroskaraskanir	3	49	8	3	63	(26,1)
Þroskahömlun	8	23	12	11	54	(22,4)
Þroskaröskun, ótilgreind	11	47			58	(24,1)

* Hvert barn getur fallið undir fleiri en einn greiningarflokk.

