

Ísland á að vera til fyrirmyndar fyrir aðrar þjóðir þegar kemur að málefnum barna. Réttindi barna eru almennt virt hér á landi og sérfræðipjónusta við þau á háu stigi. Mikil framþróun á sér nú stað varðandi nýtingu tæknilausna á hinum ýmsu stigum samfélagsins og mikilvægt að sú þróun skili sér einnig inn í fagþjónustu við nemendur með það að leiðarljósi að færa hana á enn hærra stig.

Kara Connect er starfræn vinnustöð fyrir sérfræðinga í heilbrigðis- og velferðarþjónustu sem varð til í kjölfar árangursríkrar þjálfunar talmeinafræðinga fyrir börn á landsbyggðinni í netumhverfi. Upp úr því spratt lausn, sem ekki einungis býður uppá örugga fjarfundi, heldur auðveldar allt utanumhald bókana og gagnavörslu, auk þess að veita gagnlegar upplýsingar þegar kemur að nýtingu fagþjónustu.

Í erindinu fjallar Þorbjörg stuttlega um hvernig hugmyndin þróaðist með nánú samstarfi við fagfólk, hvernig Kara er í dag notuð af ólíkum hópum sérfræðinga og mikilvægi þess að þær miklu tæknibreytingar sem nú eru að eiga sér stað skili sér með viðeigandi and nytsömum hætti inn í sérþjónustu fyrir börn á Íslandi.



(Vor)ráðstefna Greiningar- og ráðgjafastöðvar

10. september 2020

Þorbjörg Helga Vígfúsdóttir

18. öld:

Orkugjafar, vatn og upphaf vinnuferla



19. öld:

Rafmagn, sérhæfing og 8 tíma vinnudagur.
Magnframleiðsla

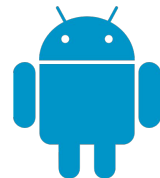


20. öld:

Tæknivæðing hluta, kerfi, sjálfstýring framleiðslu



21. öld: mannsheilinn - öll störf og allar stéttir
vinnutími óskilgreindur - netfædd börn
stjórn mála í uppnámi
notendastýrð og sérsniðin tækniveröld



SJALFVIRKNI



VINNUFLÆÐI



SAMSKIPTI

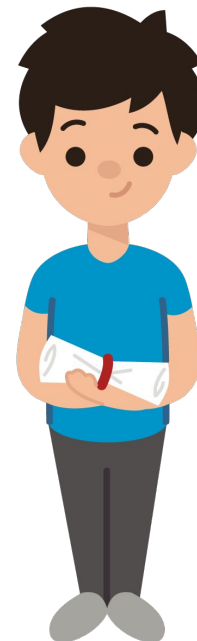


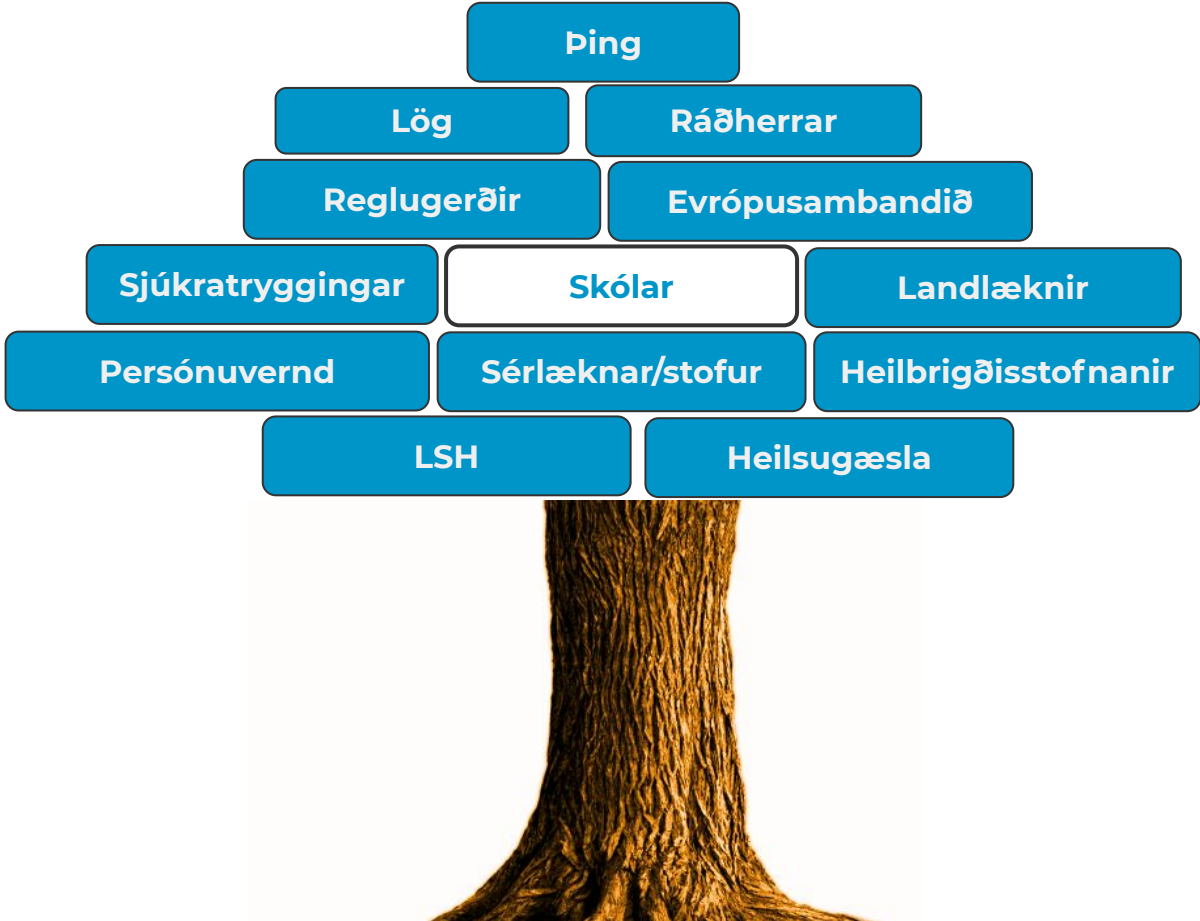
HEILSA

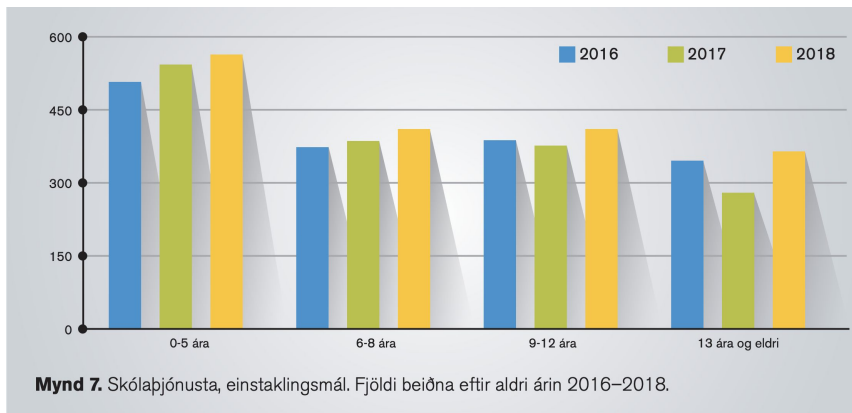


„Nemendur grunnskóla eiga rétt á að komið sé til móts við námsparfir þeirra í almennum grunnskóla án aðgreiningar, án tillits til líkamlegs eða andlegs atgervis.“

Leikskólabörn sem þurfa sérstaka aðstoð og þjálfun eiga rétt á slíkri þjónustu innan leikskólans skv. 22. grein laga um leikskóla nr. 90/2008 og reglugerð 584/2010. Þjónustan skal fara fram undir handleiðslu sérfræðinga samkvæmt ákvörðun leikskólastjóra og sérfræðiþjónustu sveitafélags, í samráði við foreldra.







- Álag og kostnaður á foreldra
- Stórir fagfundir
- Margir greiðendur
 - MRN, HRN, VLR, sveitarfélög

- Yfir 2000 beiðnir um stuðning á ári (RVK)
- Alltaf vanáætlað fjármagn vegna sérkennslu
- Áhersla í lögum á greiningar (og frumskógur hvað tók við)
- Um 11% langtímaveikindi í skólunum
- Mjög há starfsmannavelta í leikskólum
- Erfitt að fá sérkennara og fagfólk
- Hátt hlutfall kulnunar hjá fagfólki í stuðningi
- Almenn samstaða með málum en ferli og prótókolar óljósir



Að fá hjálp



Ferðalag

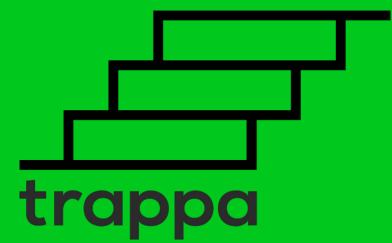


Bið eftir
réttum fagaðila



Tími betur
nýttur

Bætt aðgengi og betri nýting á tíma



Öryggi
Aðgengi
Afföll
Persónuvernd
Umsýsla
Yfirsýn
Greiðslur





Af hverju?

Við viljum brjóta niður hindranir til að bæta aðgengi að hjálp fyrir fleira fólk.

Við fjarlægjum óreiðuna sem þreytir bæði skjólstæðinga, sérfræðinga og aðstaðendur.

Við ætlum að styðja við alla í þorpinu sem geta hjálpað.

Hvernig?

Við nýtum okkur stafræna byltingu og þekktar lausnir til að straumlínulaga og hreinsa upp skriffinsku og lélegar tengingar á milli kerfa.

Þannig hjálpum við skjólstæðingum, sérfræðingum og forráðamönnum..

Við þurfum fyrst að setja súrefnisgrímuna á þá sem hjálpa og styðja.

Hvað?

Við byggjum aðgengilegan hugbúnað sem bjóða sérfræðingum fjölmargar stafrænar lausnir til að tryggja öryggi gagna og skjólstæðinga, auka aðgengi og bæta rekstur og faglega stjórnun sérfræðinga.



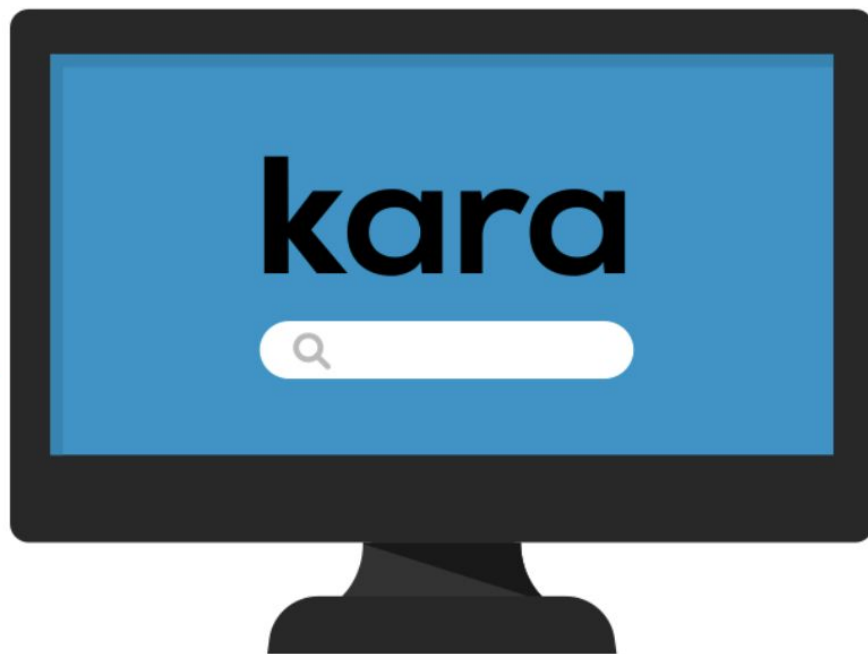
Fjarfundir



**Öruggar
nótur**



**Öryggið
í fyrirrúmi**





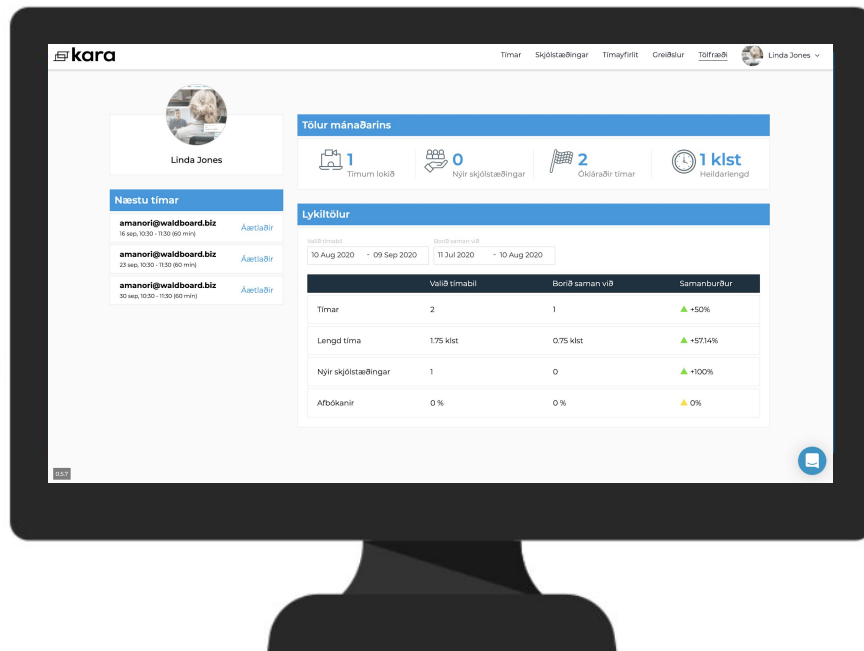
Allt á einum stað



Dagatal og bókanir



App fyrir skjólstæðinga



GDPR / PERSÓNUVERND



LANDLÆKNIR



SJÚKRATRYGGINGAR



**MAT Á
PERSÓNUÁHRIFUM**



Tónlist



Bækur



Stuðningur



Sjónvarp



Ferðalög



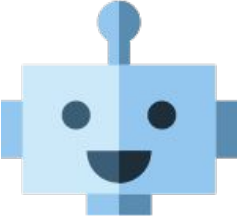
1. Aðgengi eykst
2. Staðsetning skiptir ekki máli
3. Störf og ferli breytast
4. Val og sveigjaleiki
5. Endurgjöf eykst
6. Aðgengi að upplýsingum
7. Breyting á viðskiptamódelum
8. Flæði í gegn fyrir skjólstæðing
9. 24/7
10. Mælaborð og endurgjöf fyrir greiðendur

Hvað er að breytast hjá sérfræðingum?

Chance of automation

Expected growth

Physicians	0%	13%
Psychologists	0%	10%
Social Workers	0%	19%
Speech Therapists	0%	21%
Nutritionists	0%	16%
Student Health pro	0%	20%
<hr/>		
Nurses	6%	16%
Police	10%	5%
Police Dispatchers	29%	0%
Medical Records tech	91%	0%
Accountants	94%	0%
Taxi	89%	0%
Hotel Clerks	94%	0%



MMR

Skólasálfræðingar og námsráðgjafar aðgengilegir öllum framhaldsskólum á Íslandi (hefst í október)

SÁÁ

Áfengisráðgjöf til allra óháð staðsetningu og stigma

Akureyri

Sveitarfélagið býður upp á mismunandi þjónustu í gegnum Köru, félagsráðgjafa, sjúkrabjálfa, talmeinafræðinga og fjölskylduráðgjafa

Litla KMS

Stór sálfræðistofa bætir aðgengi að sálfræðingum með því að opna á fjarþjónustu sálfræðinga.

Reykjavík

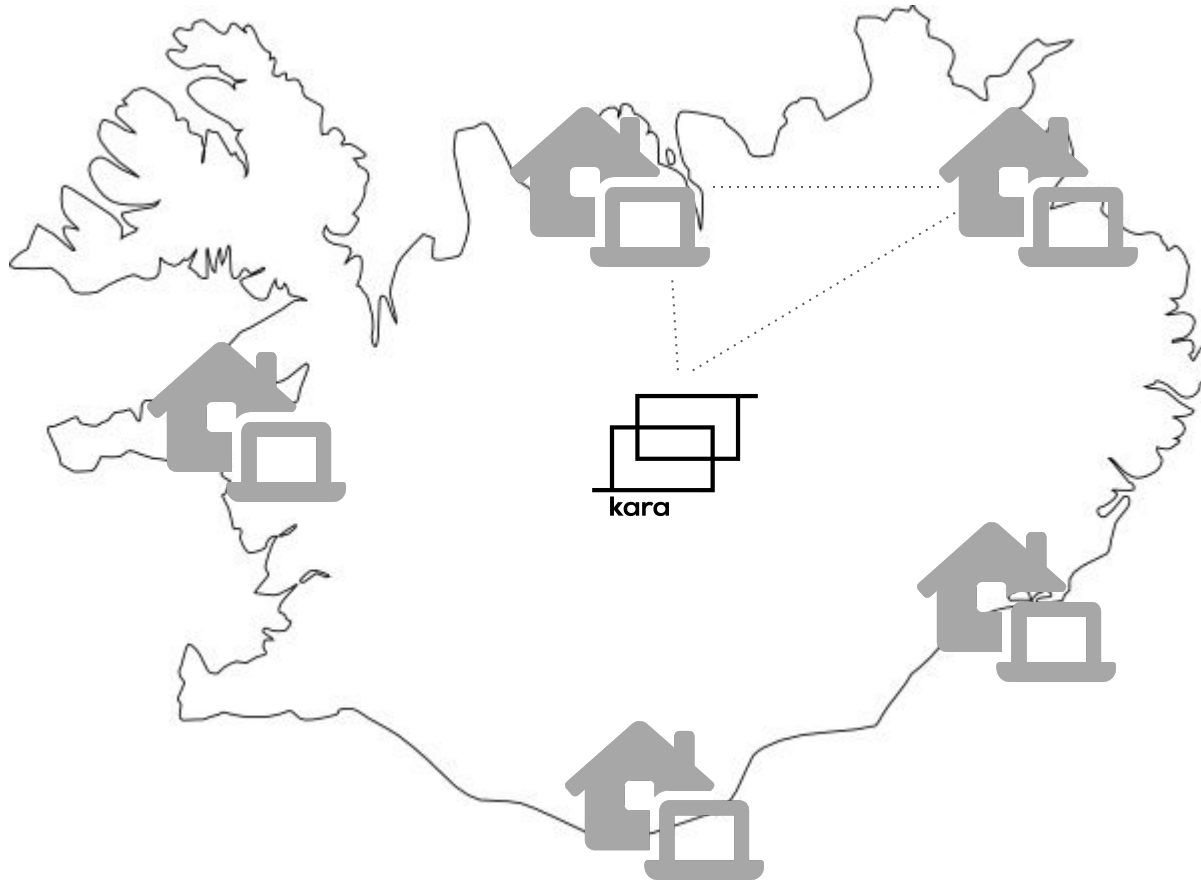
Fósturbörn send frá Reykjavík fá þjónustu í gegnum fjarþjónustu. Sérkennarar í Reykjavík fá stuðning frá sérkennsluráðgjafa

HR

Skólanámsráðgjafar og stuðningur í stað og fjarfundum

Bergið

Stuðningsúrræði fyrir ungt fólk með alls konar áhyggjur, spurningar eða vanda



SVEITARFÉLÖG

STOFNANIR

STOFUR

SJÁLFBODASTARF

SÁLFRÆÐINGAR

ÁFENGISRÁÐGJÖF

HJÚKRUNARFRÆÐINGAR

TALMEINAFRÆÐINGAR

TÚLKAR

GEÐLÆKNAR

FÉLAGSRÁÐGJAFAR

NÁMSRÁÐGJAFAR

INNKIRTLAFRÆÐINGAR

MANNAUÐSDEILDIR

LÖGFRÆÐINGAR

SJÚKRAPJÁLFARAR



TRYGGINGAGREIÐSLUR

SKÓLAKERFI

DAGATÖL

SPURNINGALISTAR

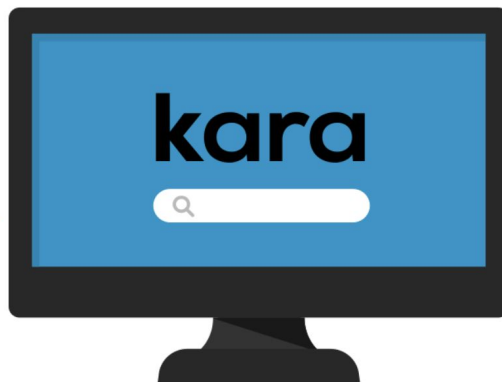
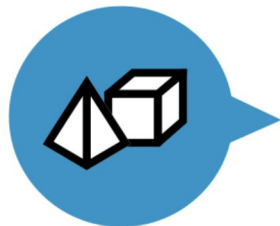
KREDITKORT

RAFRAEN SKILRÍKI

SKJALASTJÓRN

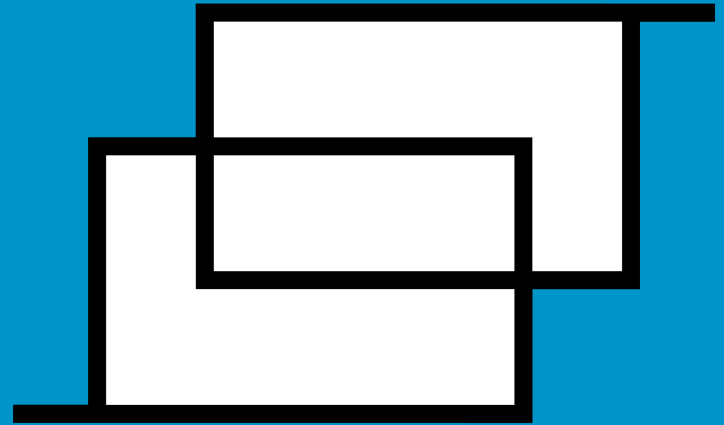
BÓKHALD

NÁMSGÖGN



- Time management solution
- Secure notes/Therapy notes
- Public Profile/Access to Marketplace
- Secure payments
- Business Profile
- Personalized client experience
- App access for clients
- Dynamic client management/Complete client overview
- Automated client activity
- Business Management/Invite team members
- Business Analytics (number of hours, no shows)
- Customer support 24/7
- Integrations with business tools
- Integrations with apps/wearables (client data)
- Integrations with EHR
- Integrate quiz/Kara Course Creator
- Two Step Authentication
- Screen sharing
- SMS Notifications
- Database management system (+50mb)





kara