



Ofbeldi gegn fötluðum konum og aðgengi að stuðningsúrræðum

Hrafnhildur Snæfríðar- og Gunnarsdóttir
Jarprúður Þórhallsdóttir





Rannsóknir

1. *Ofbeldi gegn fötluðum konum, skýrsla unnin fyrir Velferðarráðuneytið, 2013*
2. *Ofbeldi gegn fötluðum konum og aðgengi þeirra að stuðningsúrræðum, 2015*





Ofbeldi gegn fötluðum konum og aðgengi að stuðningsúrræðum

- Víðtæk gagnaöflun
 - Eigindleg viðtöl við fatlaðar konur sem orðið hafa fyrir ofbeldi (11)
 - Rýnihópar með fötluðum konum (16)
 - Stutt könnun meðal starfsfólks sem starfar í stuðningi við brotapolá
 - Eigindleg viðtöl við starfsfólk sem starfar í stuðningi við brotapolá
- Náið samstarf við fatlaðar konur og fólk sem starfar í málaflokknum
- Þróun dreifiefnis og hagnýtra upplýsinga
- Fjármagnað af Daphne III áætlun Evrópusambandsins





Ofbeldi gegn fötluðum stúlkum

- Flestar urðu fyrir einhverskonar ofbeldi í barnæsku
- Einelti algengasta birtingamynd ofbeldis
- Kynferðislegt ofbeldi
- Erfiðar aðstæður á heimilum
- Andlegt ofbeldi (hótanir, niðurlæging, fordómar)
- Ofbeldi tengt þjónustu



Ég fór eitthvað að spyrja hvað ég ætti að gera. Og hann spurði bara á móti: „Hvað vilt þú gera? Þetta er þinn líkami, þú stjórnar honum“ Það hafði enginn sagt það við mig áður, þú veist. Það hvarflaði ekki að mér að þetta væri minn líkami og að ég stjórnaði honum, bara glætan að mér hefði dottið það í hug. Þannig að það var svolítið sjokk fyrir mig sjálfa.





Niðurstöður Daphne rannsóknar

Hindranir sem tengjast bágu aðgengi að stuðningsúrræðum

- Stuðningsúrræði ætluð brotapolum oft ekki í stakk búin til að mæta þörfum fatlaðra kvenna, aðgengi ábótavant og lítil þekking á stöðu fatlaðra kvenna

Hindranir sem tengjast valdleysi fatlaðra kvenna

- Konum var ekki trúað, ofbeldið var þaggað niður eða leyst „innan húss“, fötluðum konum skipað í aðgreind úrræði og þ.a.l ekki stuðningsúrræði, ofbeldið oft ekki skilgreint sem slíkt og ekki kært til lögreglu



Niðurstöður Daphne rannsóknar

Hindranir sem tengjast valdleysi fatlaðra kvenna

- Ýmis atriði er varða uppbyggingu þjónustu við fatlað fólk, aðgreining og þjónustuleysi hindraði konur í að efla félagsleg tengsl, stjórnsemi og afskiptasemi frá fólki í umhverfi

Ástæðan að ég vil ekki lengur fá stuðning frá fjölskyldunni er að þau hætta ekki að vernda mig. Það getur stundum verið of mikið. Þess vegna vil ég ekki fá stuðning frá þeim lengur



Hvað getum við gert: Tillögur til þeirra sem veita þjónustu

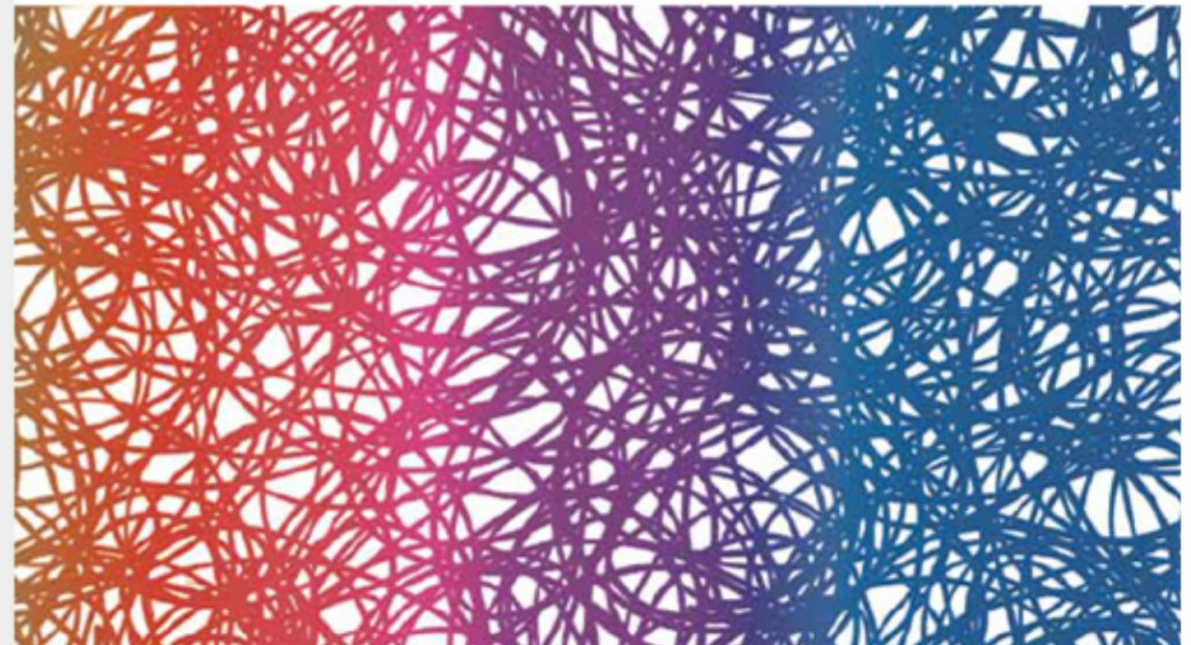
- Skýrari verklagsreglur þjónustuveitenda
- Auka þekkingu meðal almenns starfsfólks og fagfólks
- Stuðningur við sjálfstætt líf og valdeflingu
- Greiðari leið að upplýsingum



Bæklingar og skýrslur

- Bæklingur með upplýsingum um hvert fatlaðar konur geta leitað eftir stuðningi
- Bæklingur fyrir stuðningsaðila og fólk sem starfar í þjónustu við fatlað fólk
- Skýrsla með niðurstöðum rannsóknarinnar

OFBELDI GEGN FÖTLUÐUM KONUM
UPPLÝSINGAR FYRIR STUÐNINGSAÐILA





Sérstakar þakkir fá konurnar sem tóku þátt í rannsóknunum

Takk fyrir,
Hrafnhildur Snæfríðar- og Gunnarsdóttir
hsg@hi.is

