



Snemmtæk íhlutun barna á leikskólaaldri meðan beðið er eftir greiningu á frávikum í taugaproska

Svandís Gunnarsdóttir

Leiðbeinendur: Emilía Guðmundsdóttir og dr. Urður Njarðvík



HÁSKÓLI ÍSLANDS
SÁLFRÆÐIDEILD





Snemmtæk íhlutun

- Snemmtæk íhlutun felur í sér samræmda þjónustu sem hefst snemma í lífi barns.
- Markmið þjónustunnar er alltaf að hafa jákvæð áhrif á þroskaframvindu og framtíðarhorfur barns.
- Ferlið sem fer af stað þegar grunur um frávík í þroska vaknar og þar til greining er staðfest getur tekið talsverðan tíma.
- Sé greining forsenda þess að börn njóti snemmtæktrar íhlutunar er þessi langa bið áhyggjuefni.





Áhrifarík íhlutun

- Þættir sem einkenna áhrifaríka íhlutun:
 - Að unnið sé eftir gagnreyndri og heildstæðri íhlutunarleið.
 - Atferlisíhlutun.
 - Skipulögð kennsla.
 - Því fyrr sem íhlutun hefst því betra.
 - Að markmið séu sett skýrt fram í einstaklingsnámskrá.
 - Að íhlutunin sé umfangsmikil (e. *intensive*).
 - Menntun og þjálfun stuðningsaðila.





Markmið rannsóknar

- Að kanna að hvaða marki börn á leikskólaaldri, sem vísað hefur verið í nánari athuganir á GRR, njóta snemmtækrar íhlutunar á biðtímanum.
- Leitast var við að lýsa umfangi og innihaldi íhlutunar með því að skoða hvort þeir þættir sem einkenna áhrifaríka íhlutun væru til staðar.
- Þá var skoðað hvort munur væri á þessum þáttum eftir greiningarflokkum ICD-10, kyni, búsetu, uppruna og tilvísunarleiðum þátttakenda.



Aðferð

- Rannsóknin náði til barna á leikskólaaldri sem vísað var í nánari athuganir á fagsvið yngri barna á GRR og komu til þverfaglegrar frumathugunar árið 2018.
- Þátttakendur voru samtals 145.
 - Drengir voru 116 og stúlkur 29.
 - Meðalaldur við greiningu var 62 mánuðir.
- Alls voru 111 þátttakendur greindir með röskun á einhverfurófi.



Íhlutun á biðtíma

- 98% barnanna fengu íhlutun innan leikskólans að einhverju marki á biðtímanum.
 - Meirihluti þeirra fékk einnig íhlutun utan leikskólans.
- Hærra hlutfall en sést hefur í erlendum rannsóknum (Bejarno-Martín o.fl., 2019; Monteiro o.fl., 2016; Suma o.fl., 2016; Zablotsky o.fl., 2017).





Upphaf íhlutunar

- **Aldur við upphaf íhlutunar**
 - Meðalaldur við upphaf íhlutunar var 46 mánuðir.
 - Greining á einhverfurófi virtist ekki hafa tengsl við aldur við upphaf íhlutunar.
 - Börn með röskun á einhverfurófi og aðra þroskaröskun voru yngri við upphaf íhlutunar en börn sem voru aðeins með röskun á einhverfurófi.
- **Töf á upphafi íhlutunar**
 - Meirihluti þátttakenda fékk tafarlausa íhlutun.
 - Börn með röskun á einhverfurófi urðu fyrir minni töf á upphafi íhlutunar.



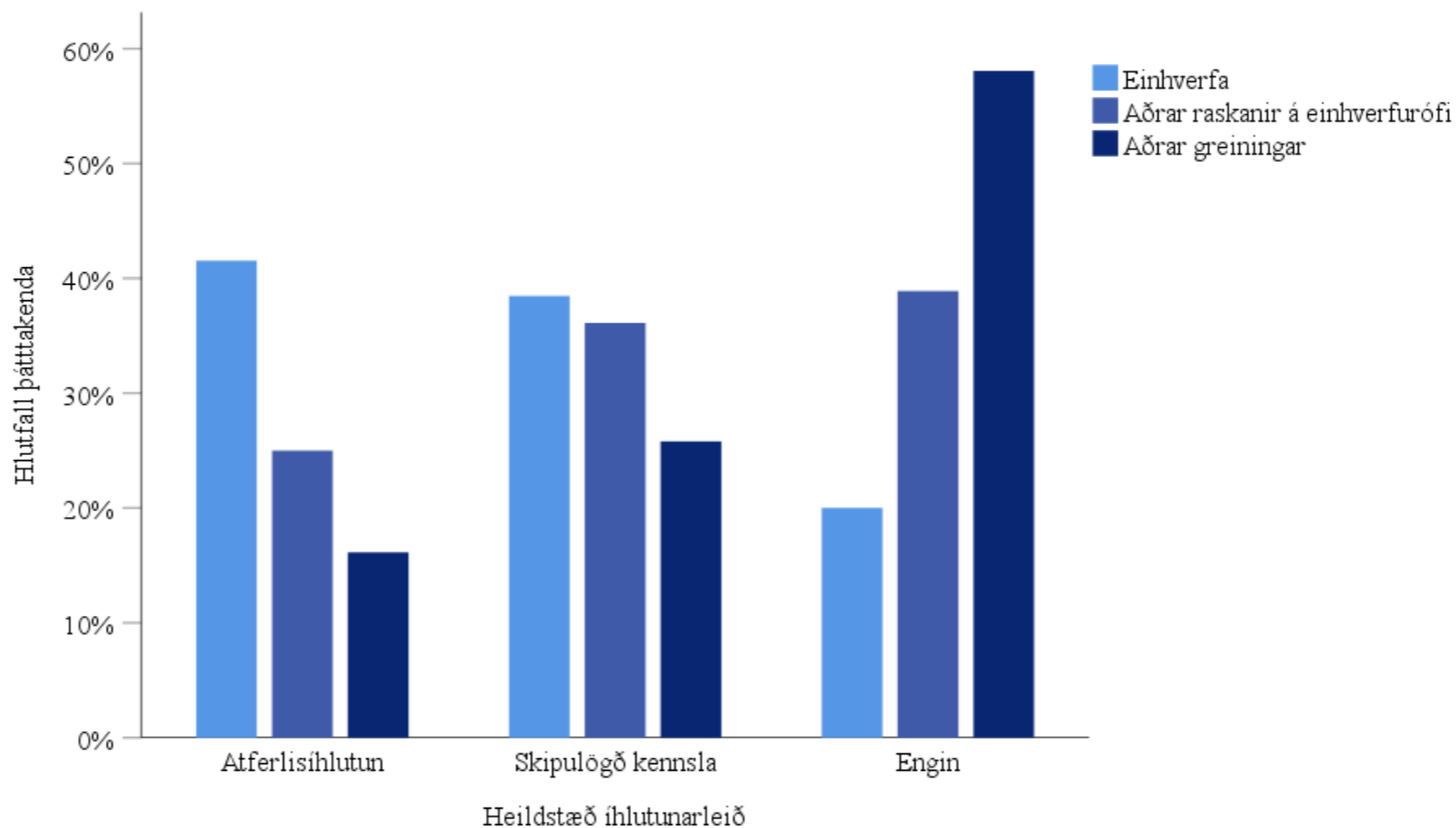
Umfang íhlutunar

- Alls voru 89% þátttakenda með úthlutaða stuðningstíma.
- Engin munur var á úthlutuðum stuðningstímum eftir því hvort viðkomandi væri með röskun á einhverfurófi eða ekki.
- Börn með bæði röskun á einhverfurófi og aðra þroskaröskun fengu fleiri úthlutaða stuðningstíma á viku en börn sem aðeins voru með röskun á einhverfurófi.
- Börn af erlendum uppruna fengu fleiri úthlutaða stuðningstíma en börn innlendra.



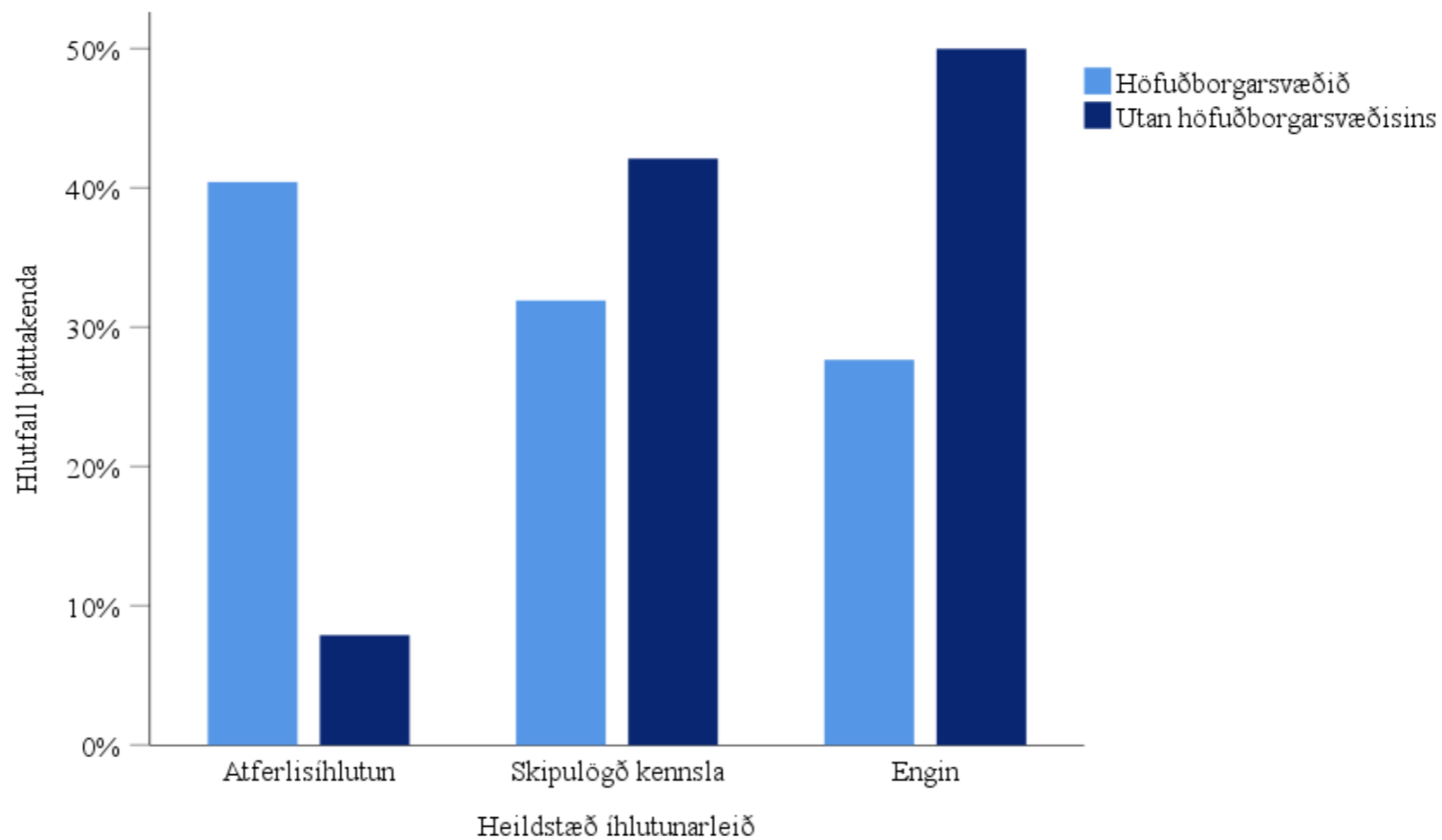


Heildstæðar íhlutunarleiðir





Heildstæðar íhlutunarleiðir





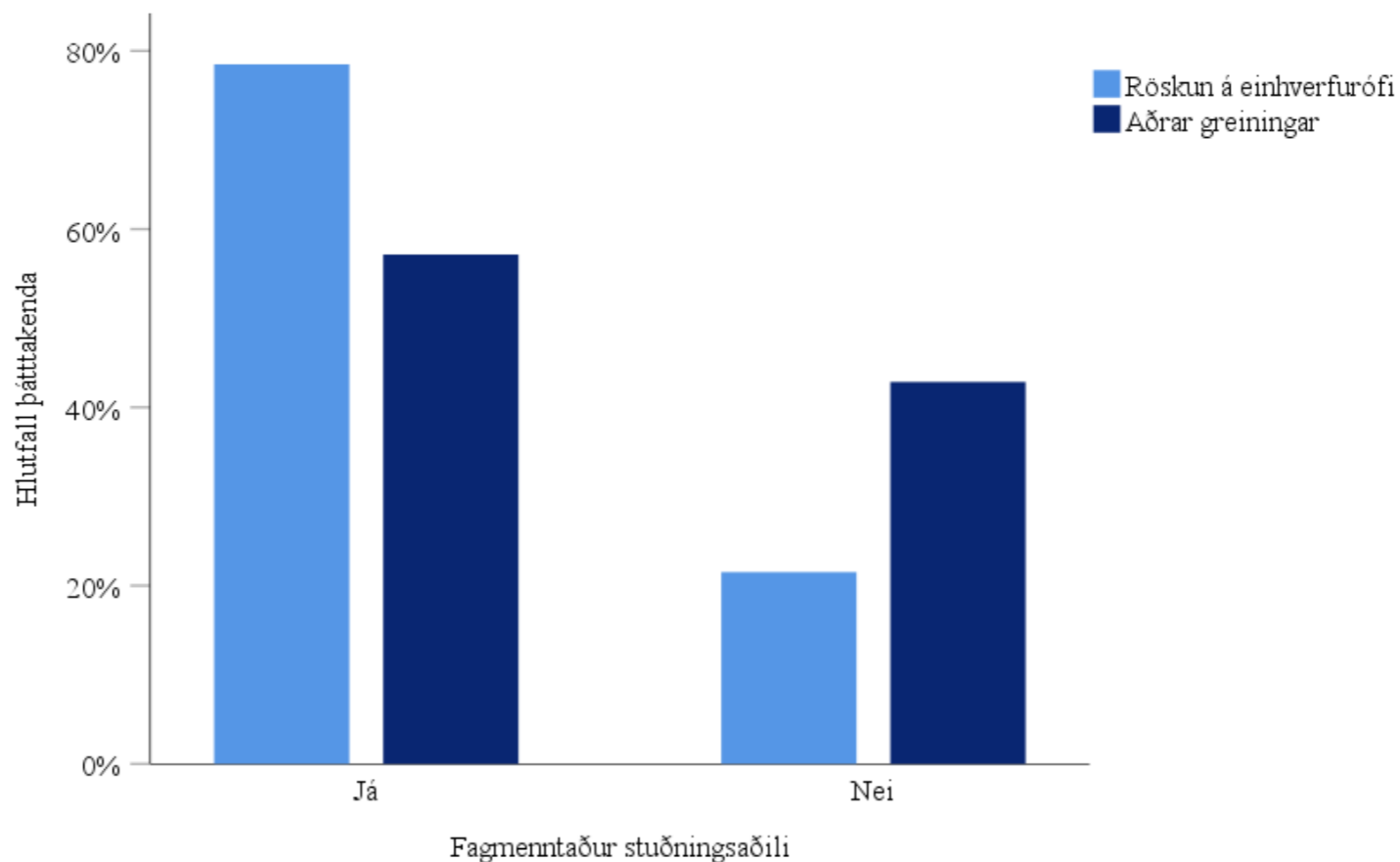
Einstaklingsnámskrá

- Meirihluti þátttakenda varð fyrir verulegri töf (≥ 7 mánuði) á því að einstaklingsnámskrá væri gerð.
- Ef íhlutun hefst án þess að einstaklingsnámskrá sé gerð má gera ráð fyrir að hún sé ekki markviss.
- Börn sem fengu atferlisíhlutun urðu oftast fyrir verulegri töf á því að einstaklingsnámskrá væri gerð en börn sem fengu enga heildstæða íhlutun eða skipulagða kennslu.





Fagmenntun stuðningsaðila





Samantekt

- Niðurstöður benda til þess að börn á leikskólaaldri sem vísað hefur verið í nánari athuganir á Greiningar- og ráðgjafarstöð fái snemmtæka íhlutun að einhverju marki á biðtímanum.
- Börn með röskun á einhverfurófi fengu oftast heildstæða íhlutun en börn með aðrar greiningar og stuðningsaðili þeirra var oftast fagmenntaður.
- Börn með bæði röskun á einhverfurófi og aðra þroskaröskun voru yngri við tilvísun, upphaf íhlutunar og fengu fleiri stuðningstíma úthlutaða en börn sem voru aðeins með röskun á einhverfurófi.
- Niðurstöður gefa ekki skýrar upplýsingar um hvenær íhlutun verður markviss á biðtímanum hjá hluta barnanna.